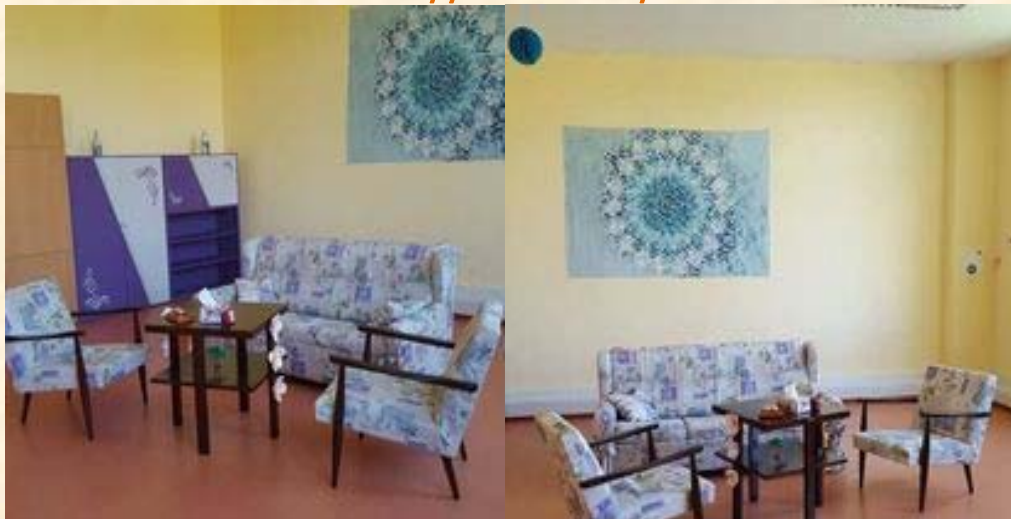


**ЦЕНТЪР ЗА ОБЩЕСТВЕНА ПОДКРЕПА
ГРАД ЛЯСКОВЕЦ**



Нашите опитни специалисти са психолози, а сред компетенциите, които притежават, са умения за изслушване и емпатия, за анализ на информацията и хипотезиране, съобразяване на методите и техники на работа с индивидуалните интереси и способности на клиентите. Професионалното развитие на специалистите ни се подкрепя, чрез провеждане на супервизии, участие в семинари и обучения.

✓ *Специализираното ни пространство предразполага за споделяне спокойна работа. Нашите кабинети са оборудвани с материали, необходими и съобразени с актуалната: потребност, трудност и целите, които си поставяме в терапевтичния процес.*

✓ *Услугата се предоставя самостоятелно и като комплекс от специализираните социални услуги:*

- ✓ Застъпничество и посредничество;
- ✓ Обучение за придобиване на умения;
- ✓ Информирание и консултиране;



ОБЩИНА ЛЯСКОВЕЦ

ЦЕНТЪР ЗА ОБЩЕСТВЕНА ПОДКРЕПА

✉ 5140, ЛЯСКОВЕЦ, ул. "Никола Козлев" № 76, ☎ +359 619 22187

E-mail: ccs@lyaskovets.bg

ТЕРАПИЯ

Социална услуга, насочена към подкрепа на деца и полагащите за тях грижа възрастни.



Достъп до услугата имат всички деца и лица насочени от Дирекция „Социално подпомагане“ – гр Горна Оряховица.



Подкрепата се оказва чрез **ИНДИВИДУАЛНИ СЕСИИ**

за деца и родители.

ПОДКРЕПАТА НА ДЕЦА:

✓ Повишаване капацитета за развиване, възстановяване, поддържане или подобряване на социални умения, комуникация.

✓ Разрешаване на емоционални конфликти, овладяване на поведението, понижаване на тревожността.

✓ Подобряване на самооценката и психо-емоционалното състояние като цяло.

✓ Повишаване на възможностите за социално възстановяване и насърчаване на социализиращи дейности за лица във висок риск от социално изключване.

ОЧАКВАНИ РЕЗУЛТАТИ:

- ✓ **Възстановяване** на психичното състояние.
- ✓ **Интегриране** на травматични преживявания.
- ✓ **Готовност** за разбиране на своето страдание.
- ✓ **Мотивация** за старание и постижения.
- ✓ **Подобряване** на самооценката, познаване на свои силни страни и възможности.
- ✓ **Планиране** на бъдещето.
- ✓ **Развиване** на умения за спазване на норми и правила.



ОБЩИНА ЛЯСКОВЕЦ

ЦЕНТЪР ЗА ОБЩЕСТВЕНА ПОДКРЕПА

✉ 5140, ЛЯСКОВЕЦ, ул. "Никола Козлев" № 76, ☎ +359 619 22187

E-mail: ccs@lyaskovets.bg

Основен принцип при подкрепата на децата е активно участие на обгрижващите възрастни при изясняване на ситуацията и реализиране на промяната. Използваните методи на работа са дискусия и интервю (динамично, терапевтично...), наблюдение, арт-терапия, работа със силните страни на човека и обкръжаващата среда. Сред основите теоретични опори са системен и наративен подходи, и когнитивно-поведенческа терапия.

ЦЕЛИ ПРИ ПОДКРЕПАТА НА РОДИТЕЛИ:

✓ Повишаване на капацитета да разбират, посрещат и удовлетворяват потребностите на детето във връзка с подобряване на психичното му състояние.

✓ Подобряване на цялостното психо-емоционално състояние.

✓ Повишаване на възможностите за социално възстановяване и насърчаване на социализиращи дейности за лица във висок риск от социално изключване.

✓ Подкрепа на уменията за изграждане на сигурна емоционална връзка с детето.

ОЧАКВАНИ РЕЗУЛТАТИ:

- **Разбиране** и изразяване на емоциите по приемлив начин.
- **Разбират** емоциите на детето и го подкрепят.
- **Подобрена** представа за себе си като родители.
- **Нагласа** за търсене на подкрепа.

