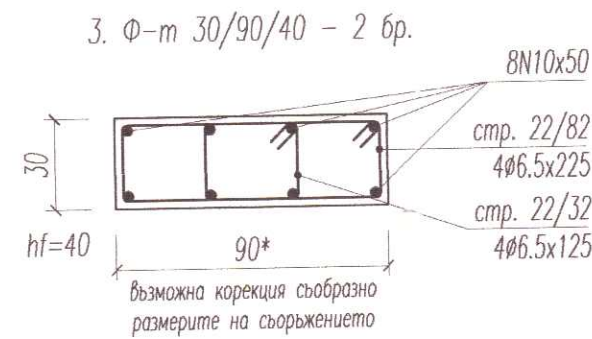
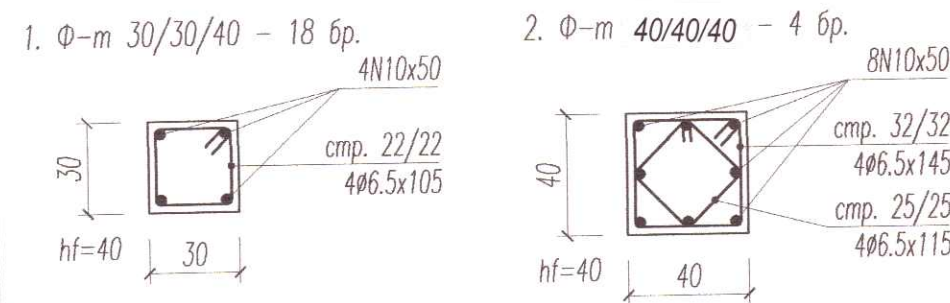


АРМИРОВКА Ф-ТИ ДЕТСКИ СЪОРЪЖЕНИЯ

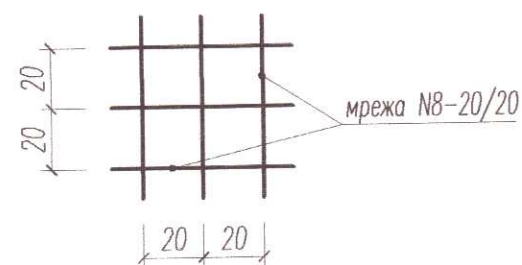


СПЕЦИФИКАЦИЯ НА АРМИРОВКАТА

- арматура N10 - $0.617 \times 60.0 = 37.02$ кг
- арматура φ6.5 - $0.26 \times 154.2 = 37.75$ кг
- Общо: 74.77 кг

АРМИРОВКА НАСТИЛКА

1. Настилка 6.0/9.0 м с d=10 см - 2 бр.

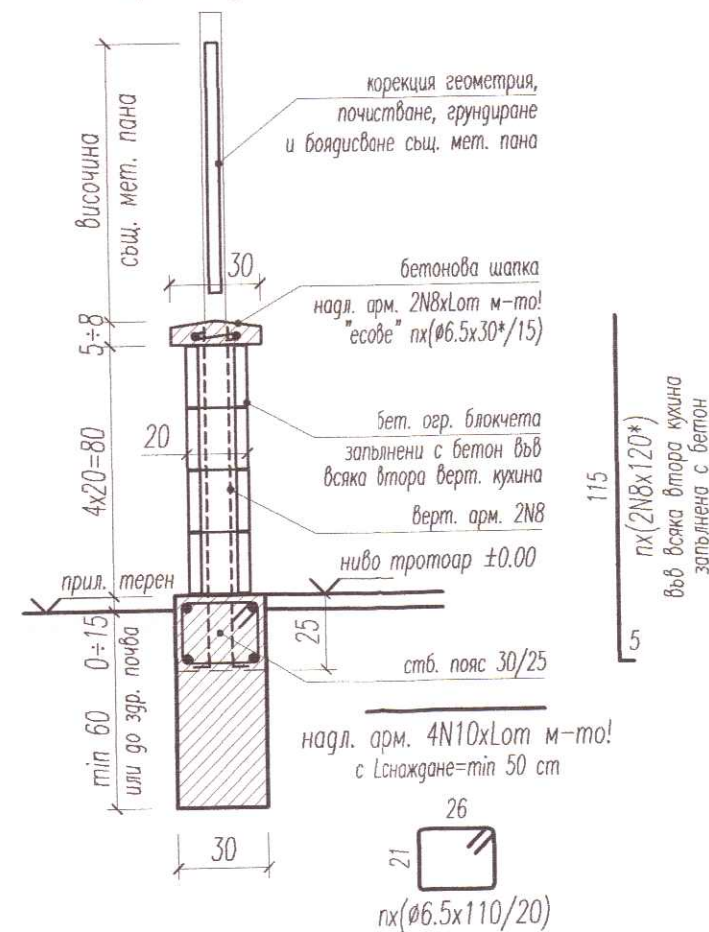


СПЕЦИФИКАЦИЯ НА АРМИРОВКАТА

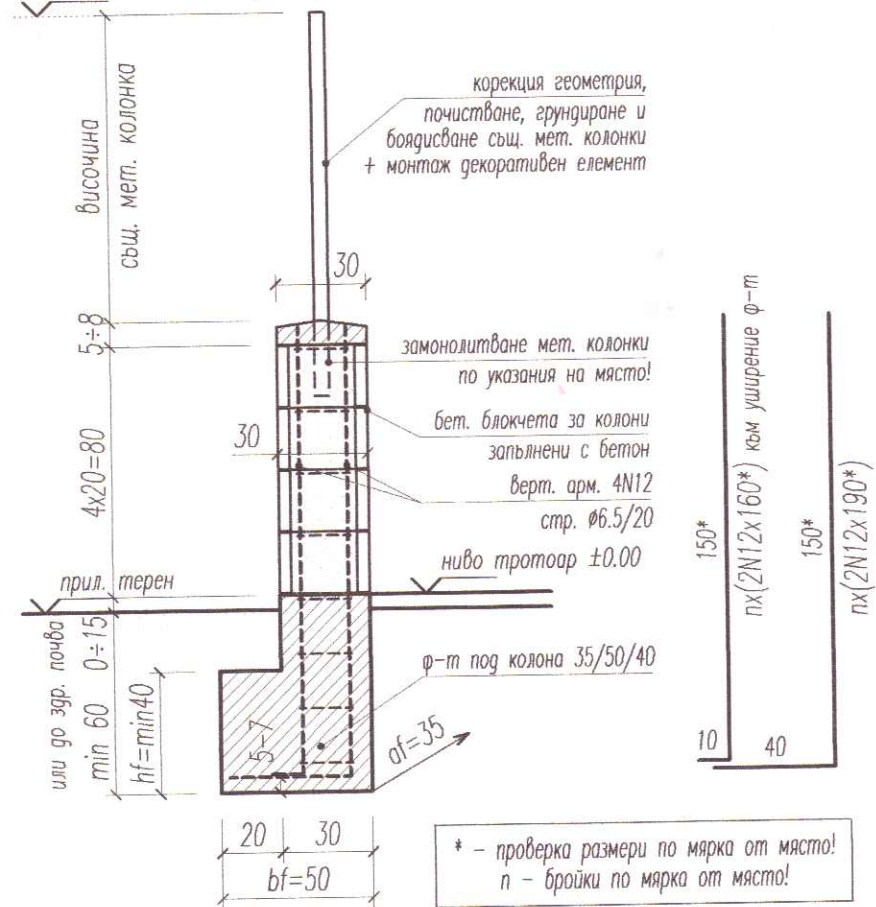
- арматура N8 - $0.395 \times 6.0 \times 44 \times 2 = 210.93$ кг
- $0.395 \times 9.0 \times 32 \times 2 = 227.52$ кг
- Общо: 438.45 кг

ОГРАДА БЕТОНОВИ БЛОКЧЕТА + СЪЩ. МЕТАЛНИ ПАНА

1. Разрез между колонки



тах 2.20 2. Разрез през колонка



СПЕЦИФИКАЦИЯ 1/2

- изкоп - $0.30 \times 0.60 \times 85.3 = 15.35$ м³
 $0.20 \times 0.35 \times 0.60 \times 39 = 1.64$ м³
Общо: 16.99 м³
- кофраж пояс - $2 \times 0.15 \times 85.3 = 25.59$ м²
- арматура N12 - $0.888 \times 7.0 \times 39 = 242.42$ кг
- арматура N10 - $0.617 \times 85.3 \times 4 = 210.50$ кг
- арматура φ6.5 - $0.26 \times 1.1 \times 427 = 122.12$ кг
 $0.26 \times 5.6 \times 39 = 52.73$ кг
Общо: 627.77 кг
- бетон B20 - $0.30 \times 0.60 \times 85.3 = 15.35$ м³
 $0.20 \times 0.35 \times 0.60 \times 39 = 1.64$ м³
 $0.15 \times 0.30 \times 85.3 = 3.85$ м³
Общо: 20.84 м³

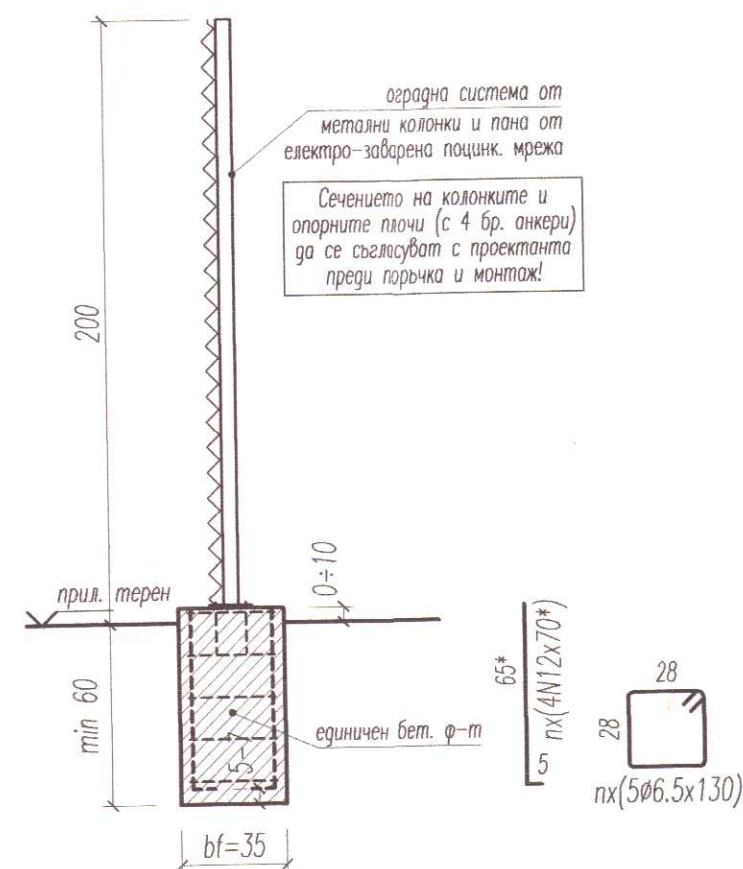
ЗАБЕЛЕЖКИ

- Оградата да се изпълни изцяло в имота на Възложителя по граница трасирана от правоспособно лице по ЗКИР!
- Материали:
 - Бетон C12/15 (B15) и C16/20 (B20)
 - Стомана B235 (A1-φ) и B420 (AIII-N)
- Минимална дълбочина на фундиране 60 см или до здрава еднородна почва. Изкопът да се приеме от проектант!
- Кота ±0.00 = средно ниво прилежащ терен!
- Чупките за поемане на денвелацията се уточняват на място от проектант!
- Бетонното покритие min 2 см.
- Стоманените елементи да се грундират и боядисат.

СПЕЦИФИКАЦИЯ 2/2

- изкоп - $0.35 \times 0.35 \times 0.6 \times 27 = 1.98$ м³
- кофраж пояс - $2 \times 0.15 \times 8.64 = 2.60$ м²
- арматура N12 - $0.888 \times 2.8 \times 27 = 67.13$ кг
- арматура N10 - $0.620 \times 8.64 \times 6 = 32.14$ кг
- арматура φ6.5 - $0.260 \times 6.5 \times 27 = 45.63$ кг
 $0.260 \times 1.3 \times 58 = 19.61$ кг
 $0.260 \times 0.3 \times 58 = 4.52$ кг
Общо: 169.03 кг
- бетон B15 - $0.35 \times 0.35 \times 0.70 \times 27 = 2.32$ м³
 $0.50 \times 0.15 \times 8.64 = 0.64$ м³
Общо: 2.96 м³

ОГРАДА ПРОЗИРНА С МЕТАЛНИ ПАНА Н=2.0 М



ОГРАДА КАМЕННА + МЕТАЛНИ ПАНА Н=1.5 М

